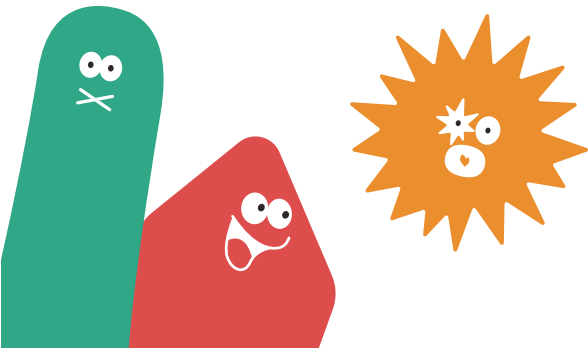


Precious land

LFP/19

分譲地 合志市御代志 全15区画【建築条件なし】

所在地	合志市御代志字上野1411番1他9筆より分合筆の一部
ナビ検索	合志市御代志1506-2北側
価格	【3号地】予約 【8号地】9,800,000円 【9号地】11,820,000円 【14号地】12,480,000円
交通	「大池神社前」バス停 徒歩約3分 〈約195m〉
地積	【3号地】予約 【8号地】205.58㎡ (62.18坪) 【9号地】283.68㎡ (85.81坪) 【14号地】231.40㎡ (69.99坪)
地目	宅地
土地権利	所有権
都市計画	市街化調整区域
用途地域	無指定
建ぺい率	70%
容積率	200%
接道	分譲地内 幅員6.0m 公道 (※合志市へ帰属)
学校区	西合志中央小学校(約1864m) / 西合志中学校(約1012m)
法令制限	航空法 景観法 ※高さ制限:10m
設備	公営水道 公共下水 九州電力・NTT
現況	完成宅地
引渡し	即時
開発許可番号	熊本県指令北景建第37号 令和 5年 5月 10日
検査済証番号	北景建第3118号 令和 6年 3月 14日
備考	※本分譲地は敷地境界ブロックの取り決めを行わない為、 敷地境界ブロック等の新設についてはそれぞれ隣接地土地所有者と協議の上、新設するものとする。 ※7.8.9号地、14.15号地につきましては、通行地役権設定あり。
取引態様	専任媒介
広告有効期限	令和8年2月13日



株式会社 ランドフォーメーション

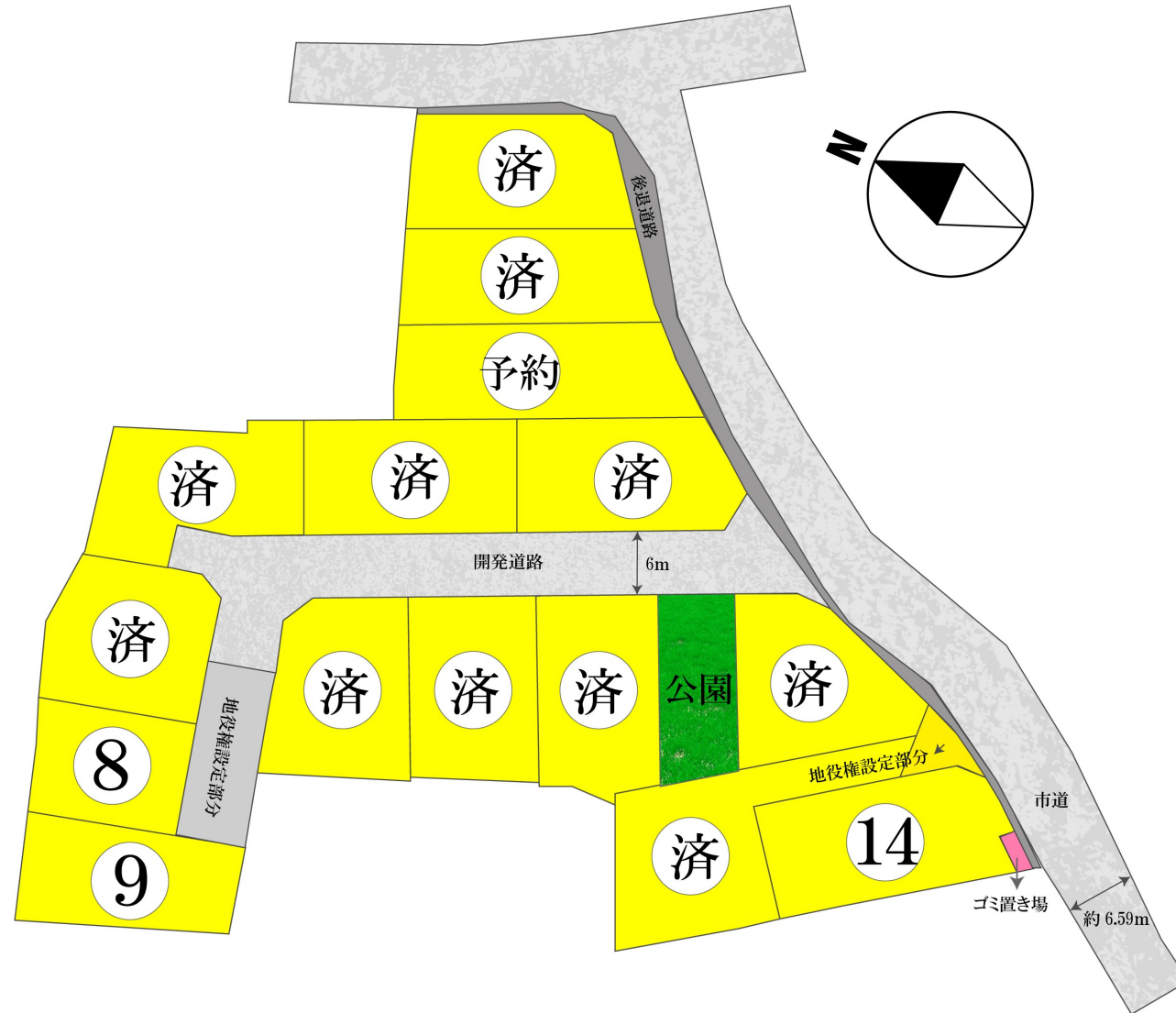
LAND FORMATION

熊本県知事(1)第5594号
〒860-0834 熊本市南区江越1丁目10番3号
TEL: 096-288-6309 FAX: 096-288-6329

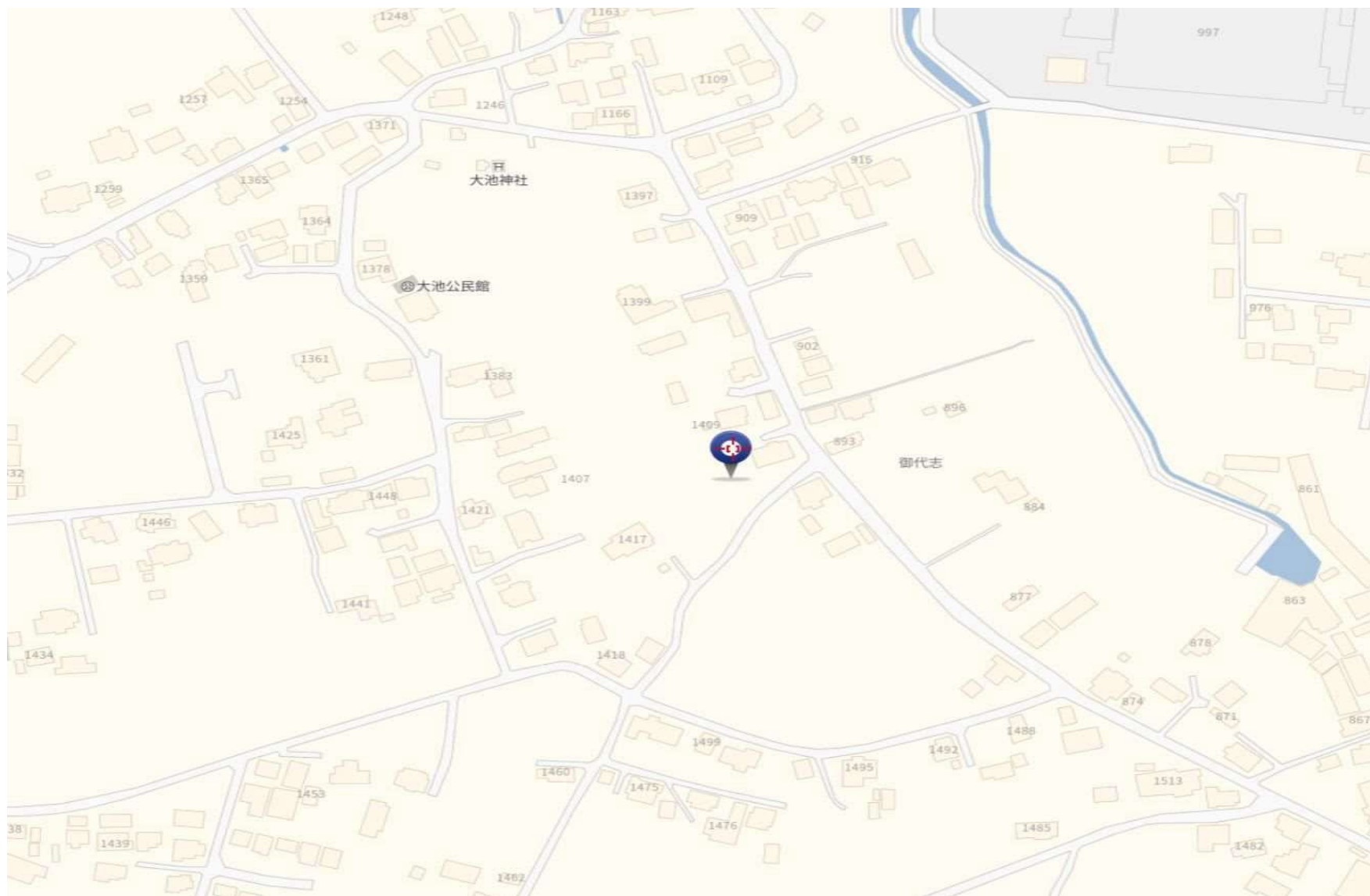




全15区画





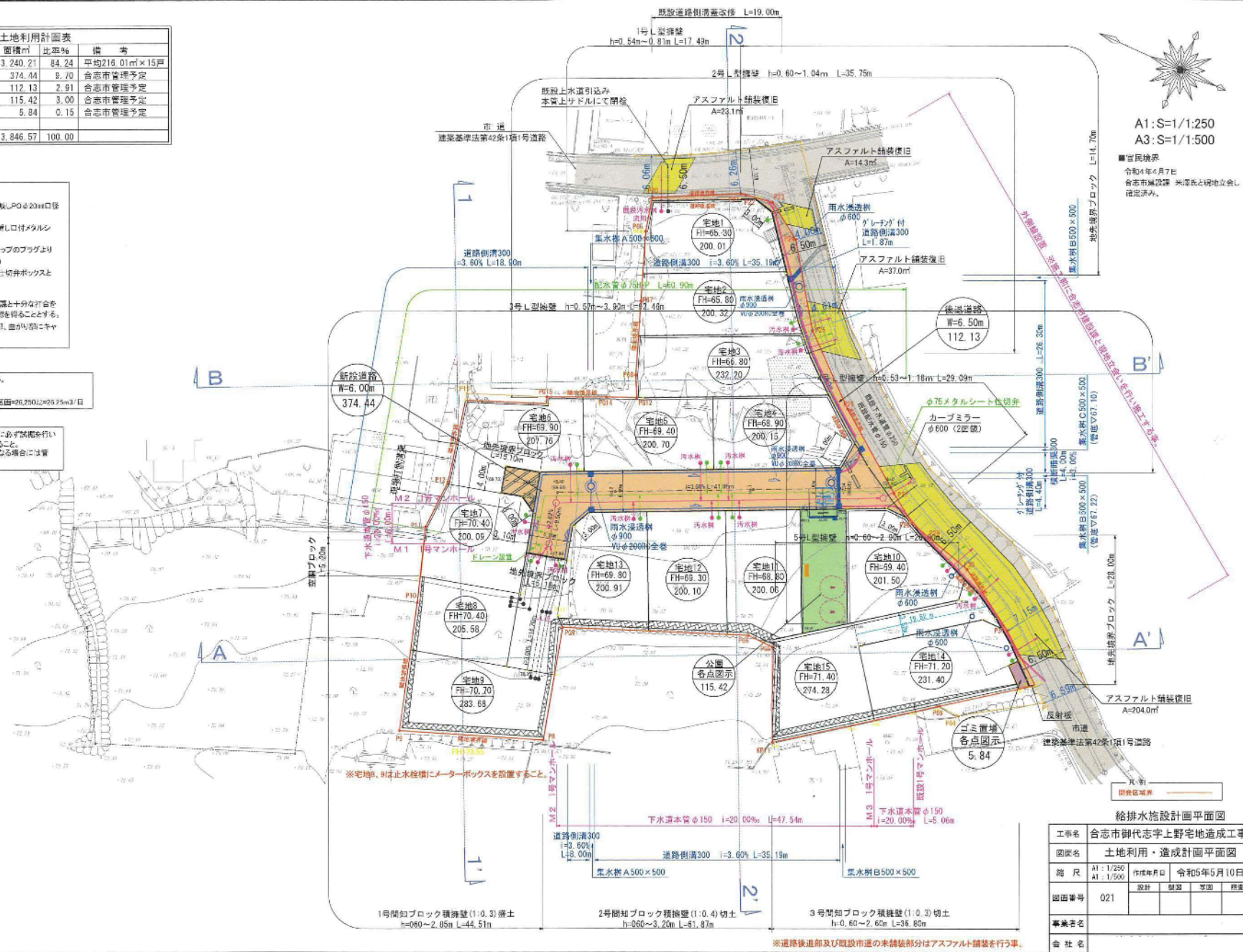


土地利用計画表				
名称	色別	面積㎡	比率%	備考
宅地		3,240.21	84.24	平均216.01㎡×15戸
駅前道路		374.44	9.70	合志市管理予定
後退道路		112.13	2.91	合志市管理予定
公園		115.42	3.00	合志市管理予定
ゴミ置場		5.84	0.15	合志市管理予定
合計		3,846.57	100.00	

水道施設について
 ・各戸取り出しはサドルにて分岐しPQφ200口係とし、止水栓コマとする。
 ・仕切井は、合志市仕様(円形)付メタルシート)仕切井とする。
 ・泥け井は配水管末端メカキャップのプラグより取り出すこととする。(φ25mm)
 ・泥け井のバルブボックスは、仕切井ボックスと同等のものを使用する。
 ・止水栓ボックスを設置する。
 ・実地設計にあたっては、水道渠と十分な訂合を行い、地味面計画書の承認を得ることとする。
 ・上水道本管の経路部、接続部、並行部にキャットアイを設置すること。

使用水量
 1人1日最大水量を300ℓとする。
 (1戸当り)5人×350ℓ=1,750ℓ
 全体最大使用水量 1,750×15区画=26,250ℓ=26.25m³/日

既設道路内は本工事前工程に必ず試験を行い既設道路の断面を確認すること。
 また、水道の切通しが必要となる場合には管圧着と接続を行うこと。



A1:S=1/1:250
 A3:S=1/1:500

合志市境界
 令和4年4月7日
 合志市建設課 米澤氏と現地立会い
 確定済み。

給排水施設計画平面図

工事名	合志市御代志字上野宅地造成工事			
図面名	土地利用・造成計画平面図			
縮尺	A1:1/250 A1:1/500	作成年月日	令和5年5月10日	
図面番号	021	設計	監理	調査
事業名				
会社名				

地 番 1408-1ないし1408-19 土地所在図
地 積 測 量 図

土地の所在 合志市御代志字上野

2/5

求積表

地 番 (A) 1408-1				
測 点	標 識	X 座 標	Y 座 標	(X _{n+1} -X _{n-1})・Y _n
A19	(新普) 金属標	-11714.166	-23219.163	15474.400676
A48	(新普) 金属標	-11711.136	-23219.139	29453.507040
A47	(新普) 金属標	-11705.764	-23221.675	62965.260766
A46	(新普) 金属標	-11699.714	-23224.518	87455.362150
A45	(新普) 金属標	-11689.879	-23229.153	110726.533888
A44	(新普) 金属標	11679.600	23233.993	98797.736400
A43	(新普) 金属標	-11671.914	-23237.609	74163.341556
A42	(新普) 金属標	11670.632	23240.344	88755.156360
A41	(新普) 金属標	-11671.895	-23245.214	65654.409375
A60	(新普) 金属標	11658.981	23245.969	17631.330291
A40	(新普) 金属標	-11666.068	-23246.725	-58295.341796
A39	(新普) 金属標	-11664.576	-23240.972	-84008.276352
A38	(新普) 金属標	-11652.113	-23239.523	-7813.515710
A37	(新普) 金属標	-11659.113	-23240.302	-36294.818769
A36	(新普) 金属標	-11658.103	-23236.413	-60353.999231
A35	(新普) 金属標	-11653.059	-23235.125	-46652.236000
A34	(新普) 金属標	11658.824	23232.413	125241.487992
H33	(新普) 金属標	-11685.852	-23224.392	-186085.507248
A32	(新普) 金属標	11702.639	23216.486	139366.727851
A15	(新普) 金属標	-11703.001	-23212.483	-41100.938512
A16	(新普) 金属標	11703.689	23212.974	26239.870738
A17	(新普) 金属釘	-11706.142	-23214.725	58704.551848
A18	(新普) 金属釘	-11711.405	-23217.818	51940.081176
		倍面積		748.381202
		面積		374.4406010
		地 積		374.44 m ²

地 番 (B) 1408-2				
測 点	標 識	X 座 標	Y 座 標	(X _{n+1} -X _{n-1})・Y _n
A51	(新普) プラスチック杭	-11664.790	-23202.718	35157.677060
P65	(新普) 金属標	11652.632	23196.873	119530.315368
A1	(新普) 金属標	-11661.580	-23182.469	-125292.015520
A2	(新普) 金属標	11675.204	23186.126	65789.774540
A3	(新普) 金属標	-11678.140	-23186.834	90272.022200
A4	(新普) 金属標	11683.609	23193.856	185582.445366
		倍面積		400.039188
		面積		200.0195940
		地 積		200.01 m ²

地 番 (C) 1408-3				
測 点	標 識	X 座 標	Y 座 標	(X _{n+1} -X _{n-1})・Y _n
H52	(新普) 金属標	-11667.934	-23211.234	62271.763768
P67	(新普) プラスチック杭	-11666.164	-23200.437	-99349.052024
A61	(新普) プラスチック杭	-11664.790	-23202.718	-146754.722990
A4	(新普) 金属標	-11683.609	-23193.856	-101296.890030
A5	(新普) 金属標	-11683.754	-23194.048	68899.097338
A6	(新普) 金属標	11688.196	23199.753	82425.58192
H7	(新普) 金属標	-11689.473	-23201.100	134206.839513
		倍面積		402.93157
		面積		201.0965785
		地 積		201.09 m ²

地 番 (D) 1408-4				
測 点	標 識	X 座 標	Y 座 標	(X _{n+1} -X _{n-1})・Y _n
H7	(新普) 金属標	-11689.473	-23201.100	112359.214476
H52	(新普) 金属標	-11667.934	-23211.234	183409.595508
P68	(新普) 金属標	-11669.902	-23216.562	96265.021598
P612	(新普) 金属標	-11671.380	-23219.483	29773.690380
H53	(新普) 金属標	11672.307	23219.113	54042.781410
H54	(新普) 金属標	-11681.360	-23214.853	-133704.846560
H12	(新普) 金属標	11696.656	23207.667	86742.400896
A11	(新普) 金属標	-11696.361	-23207.437	-23486.292888
A10	(新普) 金属標	11694.188	23205.659	46332.372856
A9	(新普) 金属標	-11691.728	-23203.475	-47199.505936
A8	(新普) 金属標	-11689.969	-23201.622	-27763.676375
		倍面積		-464.354959
		面積		232.1774795
		地 積		232.17 m ²

地 番 (E) 1408-5				
測 点	標 識	X 座 標	Y 座 標	(X _{n+1} -X _{n-1})・Y _n
H12	(新普) 金属標	-11696.656	-23207.667	-74531.092032
A13	(新普) 金属標	11697.702	23208.487	43088.024754
A14	(新普) 金属標	-11701.056	-23211.094	46827.626112
A15	(新普) 金属標	11703.001	23212.483	63102.581392
A32	(新普) 金属標	-11702.839	-23218.486	139366.727851
H33	(新普) 金属標	-11685.852	-23224.392	-19082.996316
H54	(新普) 金属標	-11681.360	-23214.853	-195370.746000
		倍面積		400.125761
		面積		200.0628805
		地 積		200.06 m ²

熊本市中央区崇山二丁目14番3号
作成者 土地家屋調査士 三角 健太
(令和6年2月13日作成)

縮尺

申請人

縮尺

地 番 1408-1ないし1408-19

土地所在図
地積測量図

土地の所在 合志市御代志字上野

3/5

地 番 (F) 1408-6				
測 点	標 識	X 座 標	Y 座 標	(X _{n+1} -X _{n-1})・Y _n
H54	(新普) 金属標	-11681.360	-23214.853	61665.899440
H33	(新普) 金属標	-11635.852	-23224.392	205168.503564
A34	(新普) 金属標	-11658.824	-23232.410	-20862.188488
A55	(新普) 金属標	-11654.206	-23222.605	-130849.062908
P614	(新普) 金属標	-11657.343	-23221.192	-36425.444846
P612	(新普) 金属標	11671.380	23219.483	24264.799020
H53	(新普) 金属標	-11672.307	-23219.113	-54042.781410
		倍面積		400.126332
		面積		200.0631660
		地積		200.06 m

地 番 (G) 1408-7				
測 点	標 識	X 座 標	Y 座 標	(X _{n+1} -X _{n-1})・Y _n
A76	(新普) 金属標	-11651.386	-23242.305	19119.924426
P12	(新普) 金属標	-11651.402	-23241.943	-142543.262068
A57	(新普) 金属標	-11648.818	-23230.071	-189409.780680
A56	(新普) 金属標	-11659.802	-23225.683	-61895.167234
P615	(新普) 金属標	11659.431	23224.754	35887.728618
A55	(新普) 金属標	-11664.206	-23222.605	89301.161136
A34	(新普) 金属標	11658.824	23232.410	146093.576480
A35	(新普) 金属標	-11653.059	-23235.125	46652.236000
A36	(新普) 金属標	11658.103	23236.410	60353.999231
A37	(新普) 金属標	-11659.113	-23240.302	68730.471135
		倍面積		415.539808
		面積		207.7699040
		地積		207.76 m

地 番 (H) 1408-8				
測 点	標 識	X 座 標	Y 座 標	(X _{n+1} -X _{n-1})・Y _n
A58	(新普) プラスチック杭	11653.325	23256.163	36894.426950
P11	(新普) 金属標	-11651.085	-23249.306	-161460.735930
A76	(新普) 金属標	11651.386	23242.305	104909.079544
A37	(新普) 金属標	-11659.113	-23240.302	-32435.852366
A38	(新普) 金属標	11652.113	23239.523	7813.815710
A39	(新普) 金属標	-11684.576	-23240.972	84008.276352
A40	(新普) 金属標	-11666.068	-23246.725	134159.782000
A59	(新普) プラスチック杭	-11657.558	-23252.472	110118.412404
		倍面積		400.191676
		面積		200.0958380
		地積		200.09 m

地 番 (I) 1408-9				
測 点	標 識	X 座 標	Y 座 標	(X _{n+1} -X _{n-1})・Y _n
A62	(新普) プラスチック杭	-11673.173	-23262.137	197486.740814
A63	(新普) プラスチック杭	-11670.259	-23262.887	53543.891729
A64	(新普) 金属標	-11666.472	-23266.462	-36146.719672
P10	(新普) 金属標	-11654.510	-23259.786	-123029.798490
A68	(新普) プラスチック杭	-11653.325	-23256.163	-85232.419050
A59	(新普) プラスチック杭	11667.558	23252.472	113118.412404
A40	(新普) 金属標	-11666.068	-23246.725	-75864.440204
A60	(新普) 金属標	11668.981	23245.969	179772.321286
		倍面積		411.64009
		面積		205.820045
		地積		205.58 m

地 番 (J) 1408-10				
測 点	標 識	X 座 標	Y 座 標	(X _{n+1} -X _{n-1})・Y _n
A41	(新普) 金属標	-11671.895	-23245.214	83127.236190
A74	(新普) プラスチック杭	-11673.938	-23253.097	106454.640622
P69	(新普) 金属標	-11675.297	-23254.333	93787.660801
A61	(新普) 金属標	11677.058	23261.124	187620.967944
P8	(新普) プラスチック杭	-11679.464	-23270.407	194684.985416
P9	(新普) プラスチック杭	11659.801	23277.793	45927.956139
A64	(新普) 金属標	-11656.472	-23266.462	-173751.371632
A63	(新普) プラスチック杭	11670.259	23262.887	53543.891729
A62	(新普) プラスチック杭	-11673.173	-23262.137	-197486.740814
A60	(新普) 金属標	-11668.981	-23245.969	-197404.515177
		倍面積		567.379082
		面積		283.6895410
		地積		283.68 m

地 番 (K) 1408-11				
測 点	標 識	X 座 標	Y 座 標	(X _{n+1} -X _{n-1})・Y _n
P69	(新普) 金属標	-11675.297	-23254.333	43384.852323
A74	(新普) プラスチック杭	11673.938	23253.097	106454.640622
A41	(新普) 金属標	-11671.895	-23245.214	-148781.645565
A42	(新普) 金属標	11670.632	23240.344	88755.56360
A43	(新普) 金属標	-11671.914	-23237.609	-74163.341556
A44	(新普) 金属標	-11679.600	-23233.990	143423.830800
A73	(新普) 金属標	-11666.965	-23249.632	237747.928995
		倍面積		401.828015
		面積		200.9140075
		地積		200.91 m

熊本市中央区帯山二丁目14番3号
作成者 土地家屋調査士 三角 健太
(令和6年2月13日作成)

縮尺

申請人

縮尺

地 番 1408-1ないし1408-19 土地所在図
地 積 測 量 図

土地の所在 合志市御代志字上野

4/5

地 番 (L) 1408-12	測 点	標 識	X 座 標	Y 座 標	(X _{n+1} -X _{n-1})・Y _n
A72	(新普)	金属標	11697.520	23249.376	239588.804640
A73	(新普)	金属標	-11686.965	-23249.632	-133067.783490
A44	(新普)	金属標	11679.600	23233.993	239221.567200
A45	(新普)	金属標	-11039.879	-23229.153	133100.962294
			倍面積	400.216244	
			面積	200.108122	
			地 積	200.10	m

地 番 (M) 1408-13	測 点	標 識	X 座 標	Y 座 標	(X _{n+1} -X _{n-1})・Y _n
H7C	(新普)	金属標	11707.370	23240.775	231560.071230
H71	(新普)	金属標	-11702.596	-23244.297	40631.413312
P66	(新普)	金属標	11700.321	23244.247	12624.546359
A72	(新普)	金属標	-11697.520	-23245.376	-176597.459440
A45	(新普)	金属標	11639.879	23229.153	243827.496182
A46	(新普)	金属標	-11699.714	-23224.518	136009.175250
			倍面積	400.350529	
			面積	200.1752645	
			地 積	200.17	m

地 番 (N) 1408-14	測 点	標 識	X 座 標	Y 座 標	(X _{n+1} -X _{n-1})・Y _n
A46	(新普)	金属標	11699.714	23224.518	223464.537400
A47	(新普)	金属標	-11705.754	-23221.675	143020.902372
H65	(新普)	金属標	11712.847	23236.736	223715.377700
H7C	(新普)	金属標	-11707.370	-23240.775	-143040.846660
			倍面積	231.096012	
			面積	115.5480060	
			地 積	115.54	m

地 番 (O) 1408-15	測 点	標 識	X 座 標	Y 座 標	(X _{n+1} -X _{n-1})・Y _n
H65	(新普)	金属標	11712.847	23236.736	61480.733903
H66	(新普)	プラスチック杭	-11726.149	-23226.924	-150411.313223
A24	(新普)	金属標	11725.755	23223.909	37885.914405
A23	(新普)	金属標	-11725.207	-23223.693	-11467.252446
A22	(新普)	金属標	-11723.275	-23222.931	-35076.038600
A21	(新普)	金属標	-11717.312	-23220.701	-39323.299072
A20	(新普)	金属標	-11715.006	-23219.575	-18052.824246
A19	(新普)	金属標	-11714.156	-23219.160	-5107.372016
A48	(新普)	金属標	-11711.136	-23219.139	29453.507040
A47	(新普)	金属標	11705.754	23221.675	205986.153138
			倍面積	-403.620127	
			面積	201.8100635	
			地 積	201.81	m

地 番 (P) 1408-16	測 点	標 識	X 座 標	Y 座 標	(X _{n+1} -X _{n-1})・Y _n
KP11	(既普)	金属標	11709.900	23256.969	41441.336100
P65	(新普)	金属標	-11704.194	-23244.337	-148315.546368
H71	(新普)	金属標	-11702.596	-23244.297	-41614.431376
H70	(新普)	金属標	-11707.370	-23240.775	-88518.424570
H65	(新普)	金属標	-11712.847	-23236.736	-162234.643797
H66	(新普)	プラスチック杭	-11726.149	-23226.924	-150411.313223
A24	(新普)	金属標	-11725.755	-23223.909	-22583.804130
A25	(新普)	金属標	11728.517	23224.998	37214.584441
A26	(新普)	金属標	-11732.126	-23227.082	36193.608710
A27	(新普)	金属標	11733.492	23228.083	11803.892952
A67	(新普)	プラスチック杭	-11730.472	-23228.088	128425.207456
A68	(新普)	プラスチック杭	11715.636	23239.037	231758.711352
A69	(新普)	金属標	-11722.155	-23247.870	213272.016390
			倍面積	547.521737	
			面積	273.7608685	
			地 積	273.76	m

地 番 (Q) 1408-17	測 点	標 識	X 座 標	Y 座 標	(X _{n+1} -X _{n-1})・Y _n
A50	(新普)	金属標	-11739.452	-23235.028	112346.555640
P69	(既普)	プラスチック杭	-11729.914	-23242.110	150635.555588
A69	(新普)	金属標	-11722.155	-23247.870	-36092.515245
A68	(新普)	プラスチック杭	-11735.036	-23239.031	-231758.711352
A67	(新普)	プラスチック杭	-11730.472	-23228.088	-128425.207456
A27	(新普)	金属標	-11733.492	-23228.083	18656.252280
A28	(新普)	金属標	-11735.671	-23229.678	39197.141140
A29	(新普)	金属標	11737.643	23231.423	33593.134266
H49	(新普)	金属標	-11736.684	-23232.540	42310.745820
			倍面積	462.950681	
			面積	231.4753405	
			地 積	231.47	m

地 番 (R) 1408-18	測 点	標 識	X 座 標	Y 座 標	(X _{n+1} -X _{n-1})・Y _n
A31	(新普)	金属標	-11740.671	-23234.123	19115.812388
A50	(新普)	金属標	11739.452	23235.028	18585.552516
H49	(新普)	金属標	-11736.684	-23232.540	-42310.745820
A29	(新普)	金属標	-11737.643	-23231.423	10994.372980
A30	(新普)	金属標	11739.876	23233.400	31697.665200
			倍面積	11.552232	
			面積	5.7761160	
			地 積	5.77	m



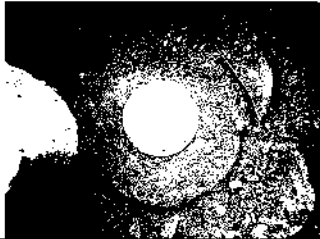
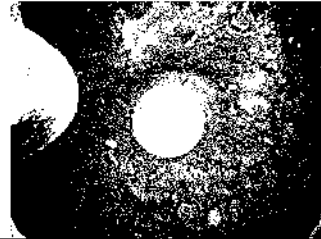
熊本市中央区帯山二丁目14番3号

作成者 土地家屋調査士 三角 健太
(令和6年2月13日作成)

縮尺

申請人

縮尺

地 番 1408-1ないし1408-19					土地所在図 地積測量図	
土地の所在 合志市御代志字上野					5/5	
地 番 (S)1408-19						
測 点	標 識	X 座 標	Y 座 標	(X _{n+1} -X _n): Y _n		
P20	(新普) 金属釘	-11651.473	-23182.017	-73035.805399		
P21	(新普) 金属釘	11672.976	23186.206	69080.571968		
P22	(新普) 金属釘	-11673.717	-23186.088	-8335.033838		
P23	(新普) 金属釘	11677.729	23185.492	34005.546848		
K24	(新普) 金属釘	-11682.977	-23189.011	170396.219545		
P25	(新普) 金属釘	-11690.663	-23200.077	226027.085102		
P26	(新普) 金属釘	-11699.979	-23208.345	195120.549783		
P27	(新普) 金属釘	-11711.183	-23216.754	131165.249600		
P28	(新普) 金属釘	-11715.301	-23219.545	43639.496225		
P29	(新普) 金属釘	-11718.439	-23220.478	32881.939834		
P30	(新普) 金属釘	11725.359	23222.351	88843.045143		
P31	(新普) 金属釘	-11734.403	-23228.056	132352.331437		
P72	(新普) 金属樁	11741.336	23233.630	71234.585512		
A31	(新普) 金属標	-11740.671	-23234.123	-2700.354330		
A30	(新普) 金属標	11739.876	23233.400	31697.565200		
A29	(新普) 金属標	-11737.643	-23231.423	-43887.507246		
A28	(新普) 金属標	-11735.671	-23229.678	-39197.141140		
A27	(新普) 金属標	-11733.492	-23228.083	-30460.145232		
A26	(新普) 金属標	-11732.126	-23227.082	-36193.508710		
A25	(新普) 金属標	-11728.517	-23224.998	-37214.584441		
A24	(新普) 金属標	-11725.755	-23223.909	-15302.110275		
A23	(新普) 金属標	11725.207	23223.693	11467.252446		
A22	(新普) 金属標	-11723.275	-23222.931	-35076.038800		
A21	(新普) 金属標	11717.312	23220.701	39323.299672		
A20	(新普) 金属標	-11715.006	-23219.575	-18052.824246		
A19	(新普) 金属標	11714.156	23219.160	20581.772092		
A18	(新普) 金属釘	-11711.405	-23217.818	-51940.081175		
A17	(新普) 金属釘	-11706.142	-23214.725	-56704.561848		
A16	(新普) 金属標	-11703.689	-23212.974	-26239.570738		
A15	(新普) 金属標	-11703.001	-23212.483	-22001.641880		
A14	(新普) 金属標	-11701.056	-23211.094	-46827.526112		
A13	(新普) 金属標	-11697.702	-23208.481	-40088.024754		
H12	(新普) 金属樁	-11696.056	-23207.667	-12211.308864		
A11	(新普) 金属標	-11696.361	-23207.437	-23486.292888		
A10	(新普) 金属標	11694.188	23205.659	46332.372856		
A9	(新普) 金属標	-11691.728	-23203.475	-47199.505936		
A8	(新普) 金属樁	11689.969	23201.622	27763.576375		
H7	(新普) 金属樁	-11689.473	-23201.100	-21847.825037		
A6	(新普) 金属標	11688.196	23199.753	82425.168192		
A5	(新普) 金属標	-11683.754	-23184.048	-68899.097338		
A4	(新普) 金属標	-11683.609	-23193.856	-84285.555326		
A3	(新普) 金属標	-11678.140	-23186.834	-90272.022200		
A2	(新普) 金属標	-11675.204	-23186.126	65789.774540		
A1	(新普) 金属標	-11651.580	-23192.469	68698.367780		
		倍 面 積		224.265295		
		画 積 地 積		112.1326475		
				112.13 m		
恒 久 的 地 物					恒 久 的 地 物	
符 号	1 N 1	符 号	1 N 2			
地物の名称	登記引附点	地物の名称	登記引附点			
成 果	測地系 任意座標 X座標 -11681.033 Y座標 23181.365	成 果	測地系 任意座標 X座標 -11708.725 Y座標 23212.628			
備 考	既存永久金属標	備 考	既存永久金属標			
概 略 図					概 略 図	
						
地物の状況					地物の状況	
						
地積取得方式：(GNSS)ネットワーク型RTK 取得年月日：令和4年7月6日						
総合計面積 3846.6980230 m ²						
作成者 熊本市中央区帯山二丁目14番3号 土地家屋調査士 三角 健太 (令和6年2月13日作成)					縮 尺	
申請人					縮 尺	

地番	1408-9、1408-20	土地所在図 地積測量図
土地の所在	合志市御代志字上野	

求積表

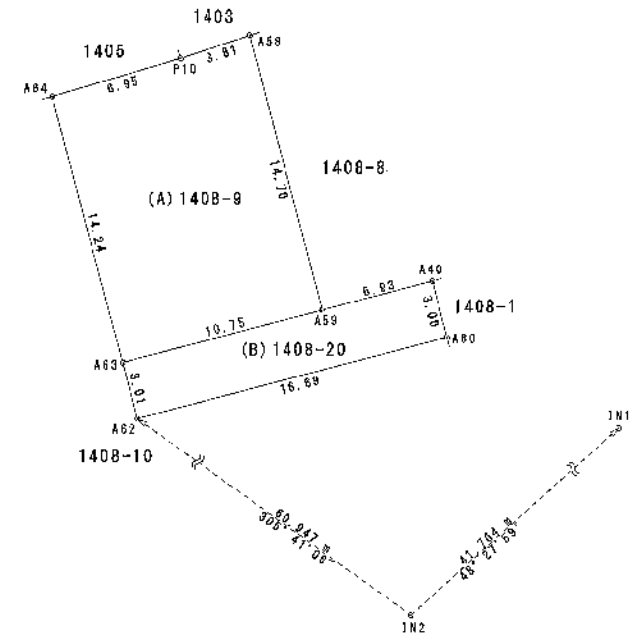
地番	(A)1408-9			
測点	標識	X座標	Y座標	(X _{n+1} -X _n)・Y _n
A63	(新管)プラスチック杭	-11670.269	-23262.887	163266.923410
A64	(新管)金属標	-11656.472	-23266.462	-36146.719672
P10	(新管)金属標	-11654.510	-23259.786	-120029.796450
A58	(新管)プラスチック杭	-11653.325	-23256.163	-85232.419060
A59	(新管)プラスチック杭	-11667.558	-23252.472	78452.659852
		倍面積	310.646160	
		面積	55.3230950	
		地積	55.32	m ²

地番	(B)1408-20			
測点	標識	X座標	Y座標	(X _{n+1} -X _n)・Y _n
A62	(新管)プラスチック杭	-11673.173	-23262.131	197488.740814
A63	(新管)プラスチック杭	-11670.269	-23262.887	-112723.031681
A59	(新管)プラスチック杭	-11667.558	-23252.472	-188571.072396
A40	(新管)金属標	-11668.068	-23246.725	-75864.440204
A60	(新管)金属標	-11668.981	-23245.869	170772.321286
		倍面積	100.517819	
		面積	50.2589095	
		地積	50.25	m ²

総合計面積 205.5820045 m²



1/2



測量年月日 令和6年 3月29日
出図者 宅地調査課

作成者	(令和6年3月29日作成)	縮尺	申請人	縮尺 1/250
-----	---------------	----	-----	----------

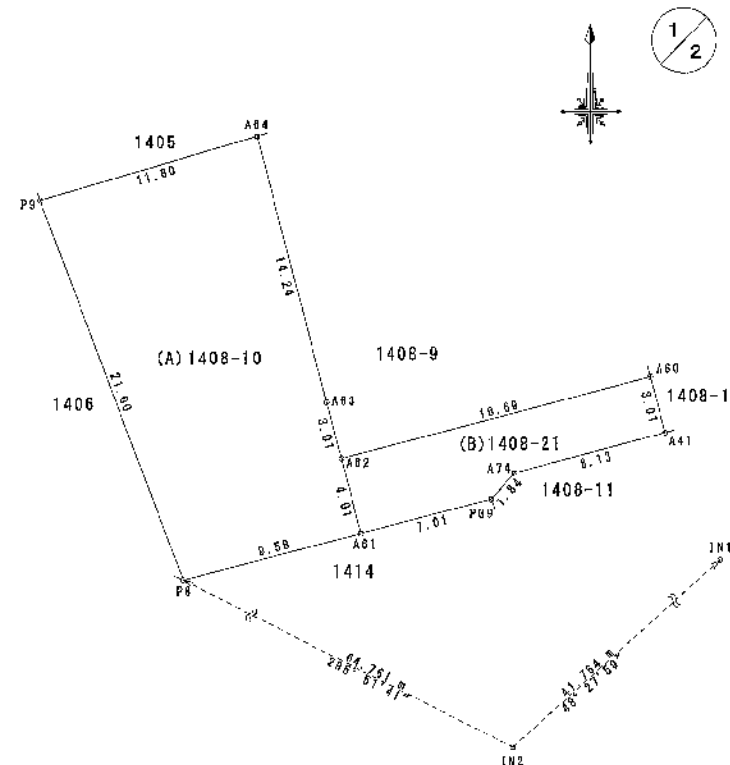
圖 在 所 地 土
圖 量 測 積 地

求積表

地番	(A)1408-10			
測点	標 識	X座標	Y座標	$(X_{n+1}-X_n)-Y_n$
A61	(新普)金属標	-11677.058	-23261.124	95669.269660
P8	(新普)プラスチック杭	-11679.464	-23270.701	194684.985416
P9	(新普)プラスチック杭	-11669.801	-23277.793	-45827.956139
A64	(新普)金属標	-11656.472	-23266.462	-173751.371632
A63	(新普)プラスチック杭	-11670.259	-23262.887	-50548.891729
A62	(新普)プラスチック杭	-11673.173	-23262.131	-20579.803999
			併面積	451.231577
			面積	225.8157886
			面積	225.81

地番	(B)1408-21			
測点	標	X座標	Y座標	$(X_{n+1}-X_n) \cdot Y_n$
A41	(新管) 金底標	-11671.895	-23245.214	83127.236190
A74	(新管) プラスチック杭	-11673.938	-23253.091	106454.640622
PG9	(新管) 金底標	-11875.297	-23254.333	93787.660801
A61	(新管) 金底標	-11677.058	-23261.124	81057.698284
A02	(新管) プラスチック杭	-11673.173	-23262.131	-176908.938815
A00	(新管) 金底標	-11668.981	-23245.969	-197204.156777
			供面積	116.47506
			面積	88.0737526
			地積	58.07 m ²

總合計面積	283.6895410 m ²
-------	----------------------------



別紙年月日	令和6年 3月29日
座標系	任意座標

作成者 (令和6年3月29日作成)

縮尺

申請人

縮尺	$\frac{1}{250}$
----	-----------------

地番 1408-16、1408-22 土地所在図
地積測量図

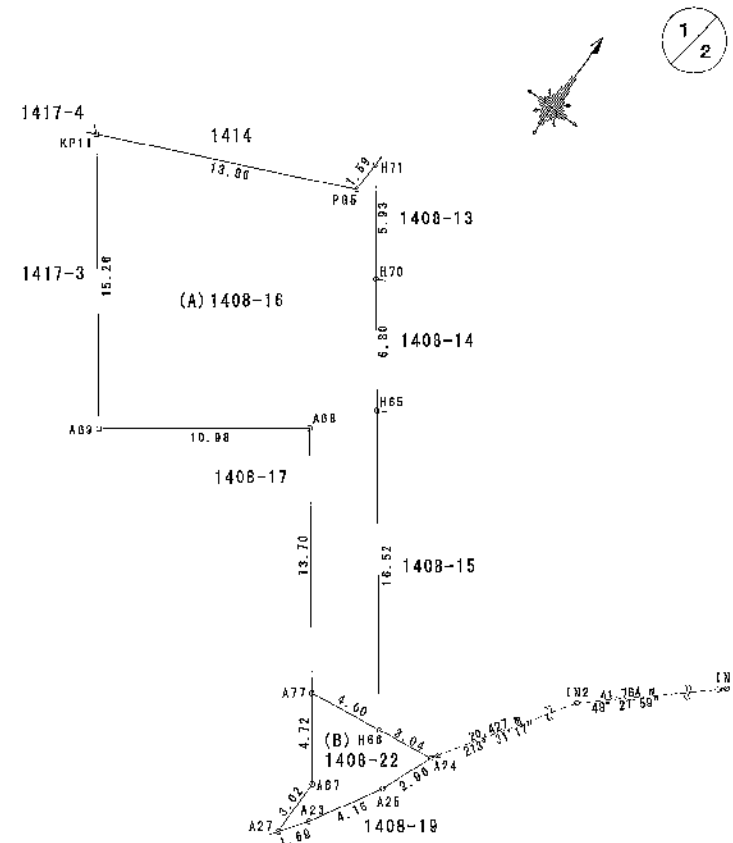
土地の所在 合志市御代志字上野

求積表

(A)1408-16				
地番	測点	標高	X座標	Y座標
1408-16	KP11	(既設) 金属標	-11709.900	-23256.969
	P05	(新設) 金属標	-11704.194	-23244.391
	H71	(新設) 金属標	-11702.598	-23244.297
	H70	(新設) 金属標	-11707.376	-23240.775
	H85	(新設) 金属標	-11712.847	-23236.736
1408-17	H66	(新設) プラスチック杭	-11726.149	-23226.924
	A77	(新設) プラスチック杭	-11726.668	-23230.894
	A88	(新設) プラスチック杭	-11715.838	-23239.031
	A69	(新設) 金属標	-11722.155	-23247.870
		倍面積	501.877933	
1408-18		面積	250.9389665	
		地積	250.93 m ²	

(B)1408-22				
地番	測点	標高	X座標	Y座標
1408-22	H86	(新設) プラスチック杭	-11726.149	-23226.924
	A24	(新設) 金属標	-11725.755	-23223.909
	A25	(新設) 金属標	-11728.517	-23224.998
	A26	(新設) 金属標	-11732.126	-23227.082
	A27	(新設) 金属標	-11733.492	-23228.083
1408-19	A67	(新設) プラスチック杭	-11730.472	-23228.088
	A77	(新設) プラスチック杭	-11726.668	-23230.894
		倍面積	45.646448	
1408-20		面積	22.8232210	
		地積	22.82 m ²	

総合面積 273.7021905 m²



測量年月日 令和6年 3月29日
図説系 任意地積

作成者 (令和6年3月29日作成)

縮尺

申請人

縮尺

1/250